

ВЕДОМОСТЬ ЧЕРТЕЖЕ1 ОСНОВНОГО КОМПЛЕКТА

№ п/п	НАИМЕНОВАНИЕ	примечания
1	Общие данные	
2	План 1-го этажа. экспликация помещений	
3	План 2-го этажа. экспликация помещений	
4	Фасад 1-7	
5	Фасад 7-1	
6	Фасад А-Д	
7	Фасад Д-А	
8	Разрез 1-1 Разрез 2-2, 3-3	
9	План кровли	
10 10.1	План фундамента	
11	Спецификация окон и дверей	

ТЕХНИКО-ЭКОНОМИЧЕСКИЕ ПОКАЗАТЕЛИ

№ п/п	НАИМЕНОВАНИЕ	ПЛОЩАДЬ
1	Площадь застройки	143
2	Общая площадь дома, всего	155
3	1 этаж	110
4	2 этаж	45
5	террасы	34.1

ОБЩИЕ ДАННЫЕ

Проектное решение разработано компанией СК ДЕРЕВЯНЫЧ на основании задания заказчика. Проект выполнен в соответствии с нормами и требованиями, действующими на территории Российской Федерации. Все используемые строительные материалы должны соответствовать противопожарным, санитарно-гигиеническим, экологическим и другим требованиям.

Здание по осям 15х11 м по осям выполнено по технологии каркасного деревянного домостроения. За уровень 0.000 принят уровень фундамента

Фундамент – ж/б монолитная плита

Стена наружная– CEDRAL 23 мм , вент. зазор брусok 40х40 мм,изоплат ,утеплитель ROOKWOOL 200 мм,стойки каркаса, доска 195х45 мм,пароизоляция, доска 20 мм, им.бруса 195х23 мм




Внутренние перегородки– им. бруса 195х23 мм, пароизоляция, утеплитель ROOKWOOL 100 мм, стойки каркаса 95 мм, пароизоляция, им.бруса 195х23 мм

Перекрытия –QUIK DECK 22 мм, пароизоляция, лаги пола, доска 195х45 мм,утеплитель ROOKWOOL 200 мм, обрешотка, доска 20 мм, им.бруса 145х20 мм

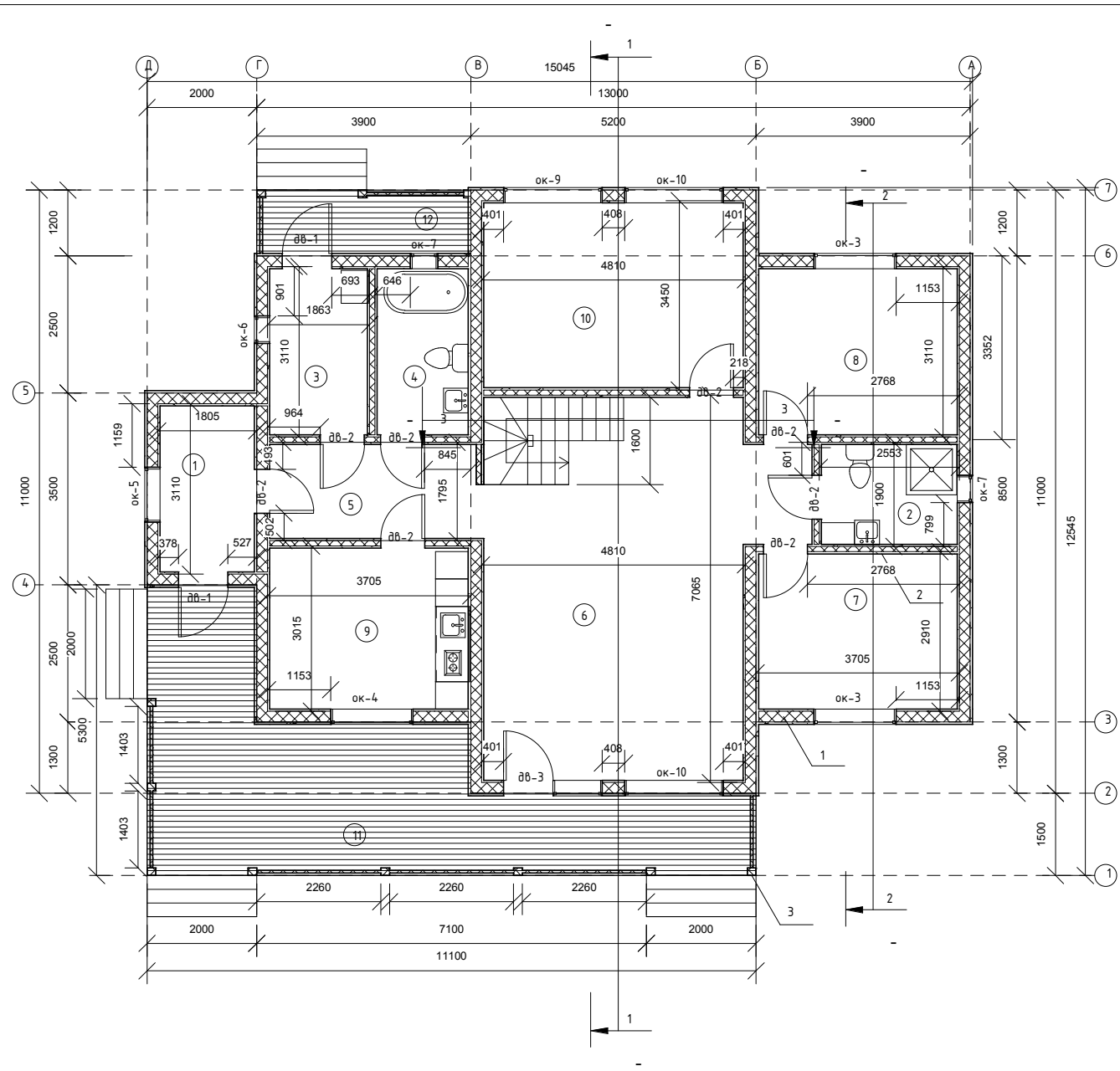
Кровля – металлочерепица

изм	лист	№ докум.				
			КАРКАСНЫЙ ДОМ			
заказчик						
выполнил			Общие данные			
			ДЕРЕВЯНЫЧ строительная компания			

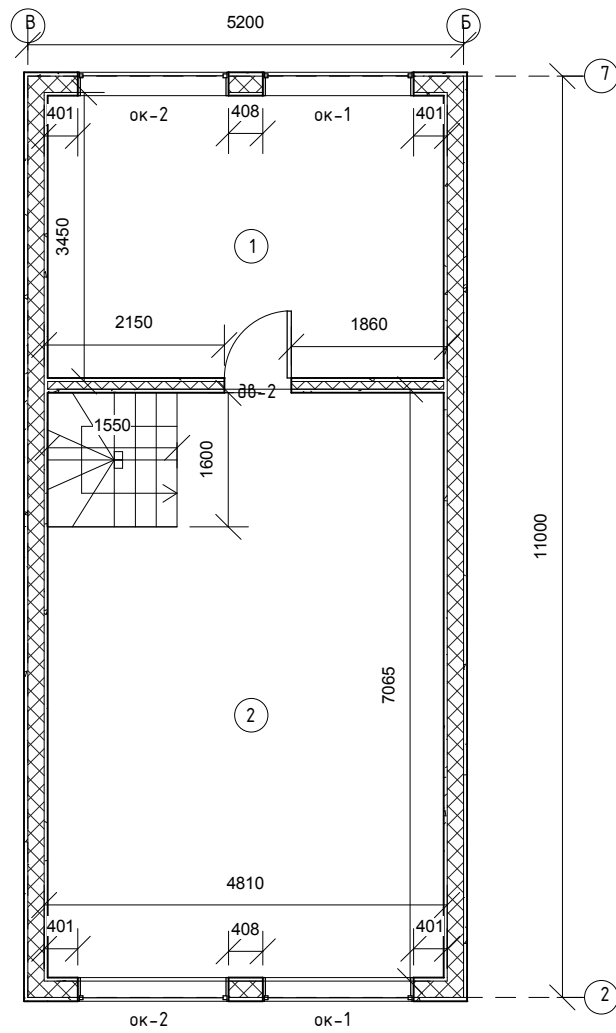
Условные обозначения:

1.  - Стена наружная, каркас 195x45 мм, шаг 590 мм
2.  - Внутренняя перегородка, каркас 95x45мм, шаг 590 мм
3.  - столб, клееный брус 140x160мм

№п/п	наименование	площадь
1	тамбур	5
2	сан.узел	5
3	котельная	5
4	сан.узел	6
5	холл	7
6	гостиная	33
7	спальня	11
8	спальня	11
9	кухня	11
10	спальня	16
	итого	110
11	терраса	4.8
12	терраса	29.3



изм	лист	№ докум.	КАРКАСНЫЙ ДОМ
заказчик			
выполнил			
			План 1
			ДЕРЕВЯНЫЧ строительная компания

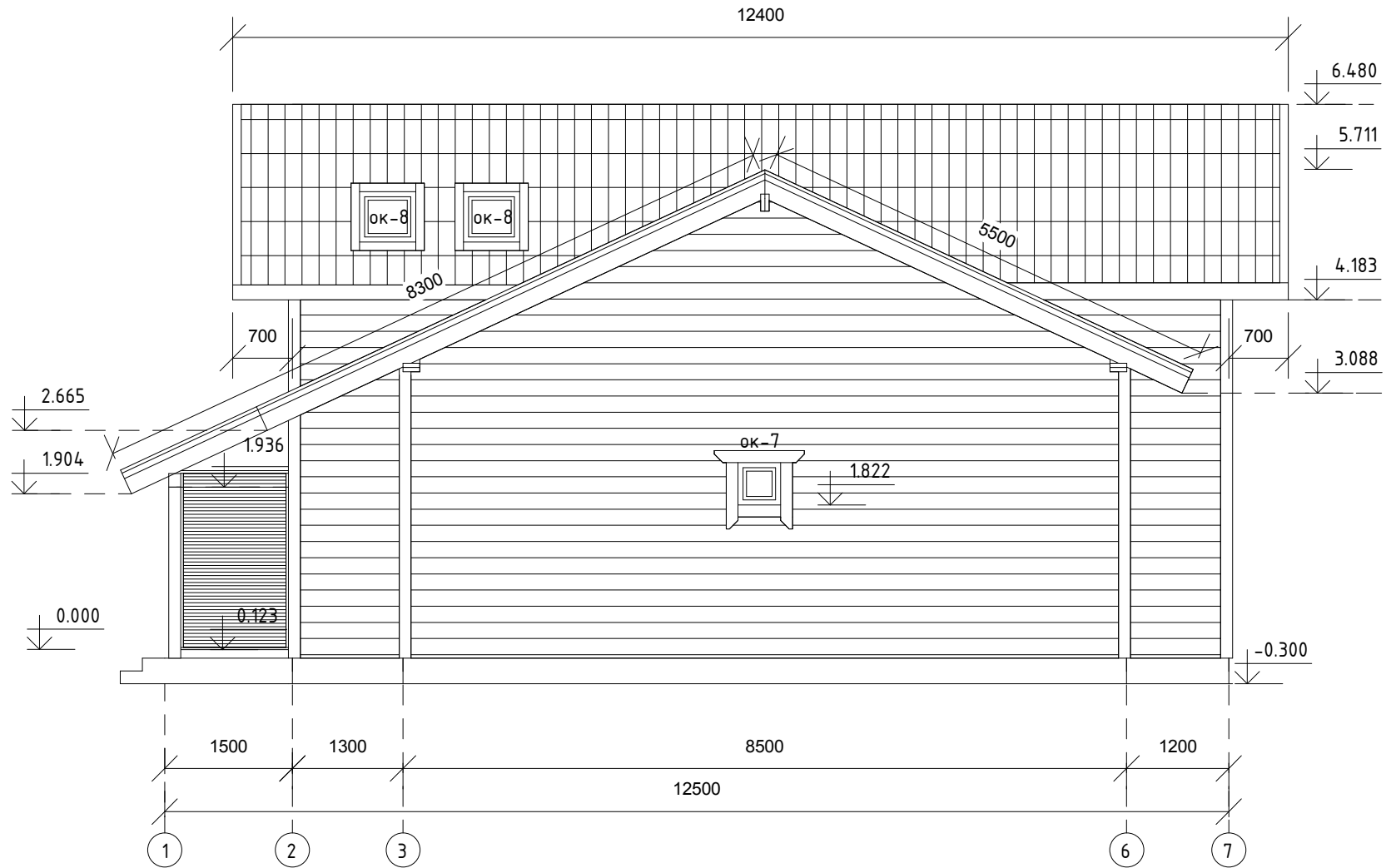


Условные обозначения:

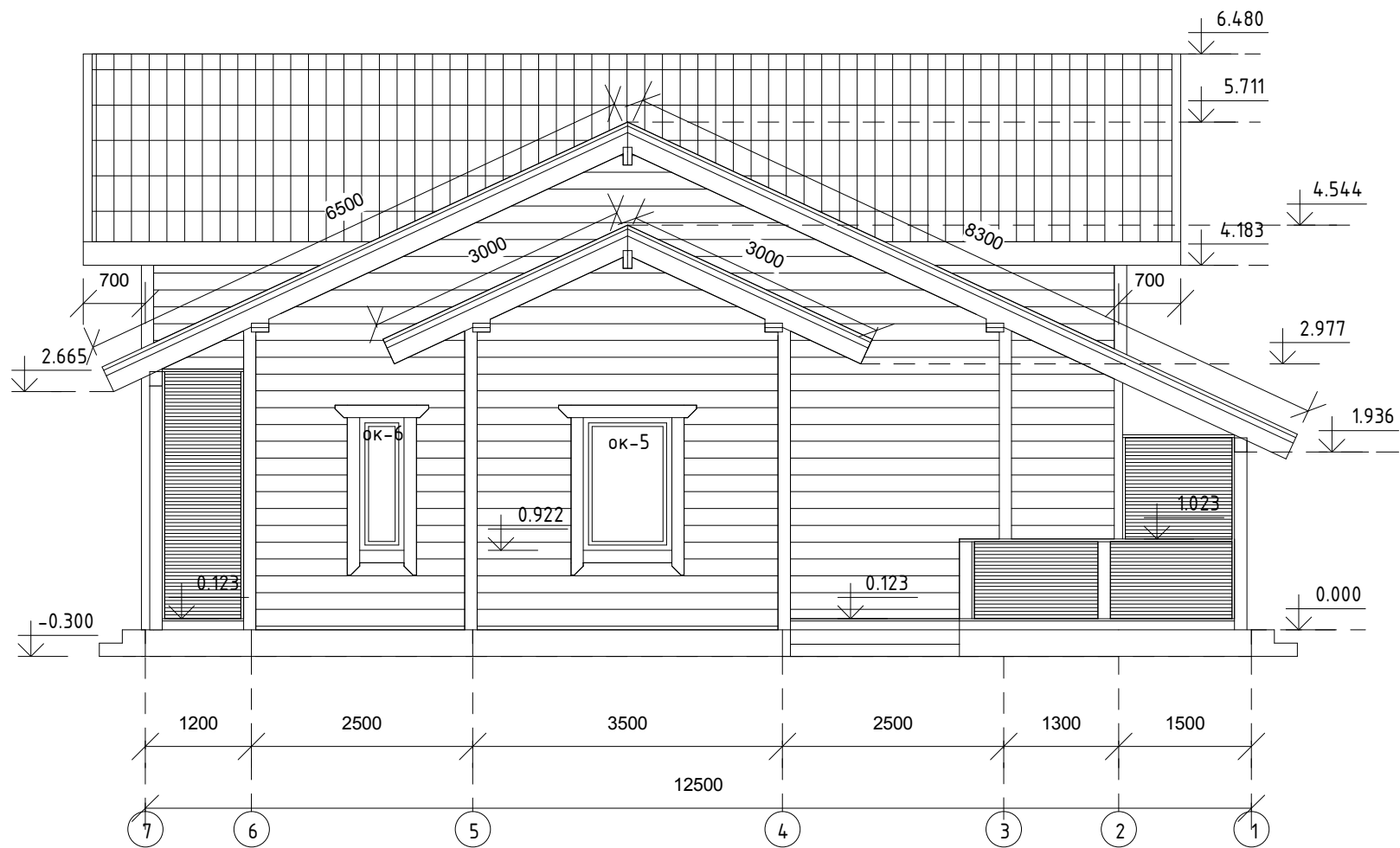
- 1. - Стена наружная, каркас 195x45 мм, шаг 590 мм
- 2. - Внутренняя перегородка, каркас 95x45 мм, шаг 590 мм

№п/п	наименование	площадь
1	спальня	16
2	бильярдная	29
	итого	45

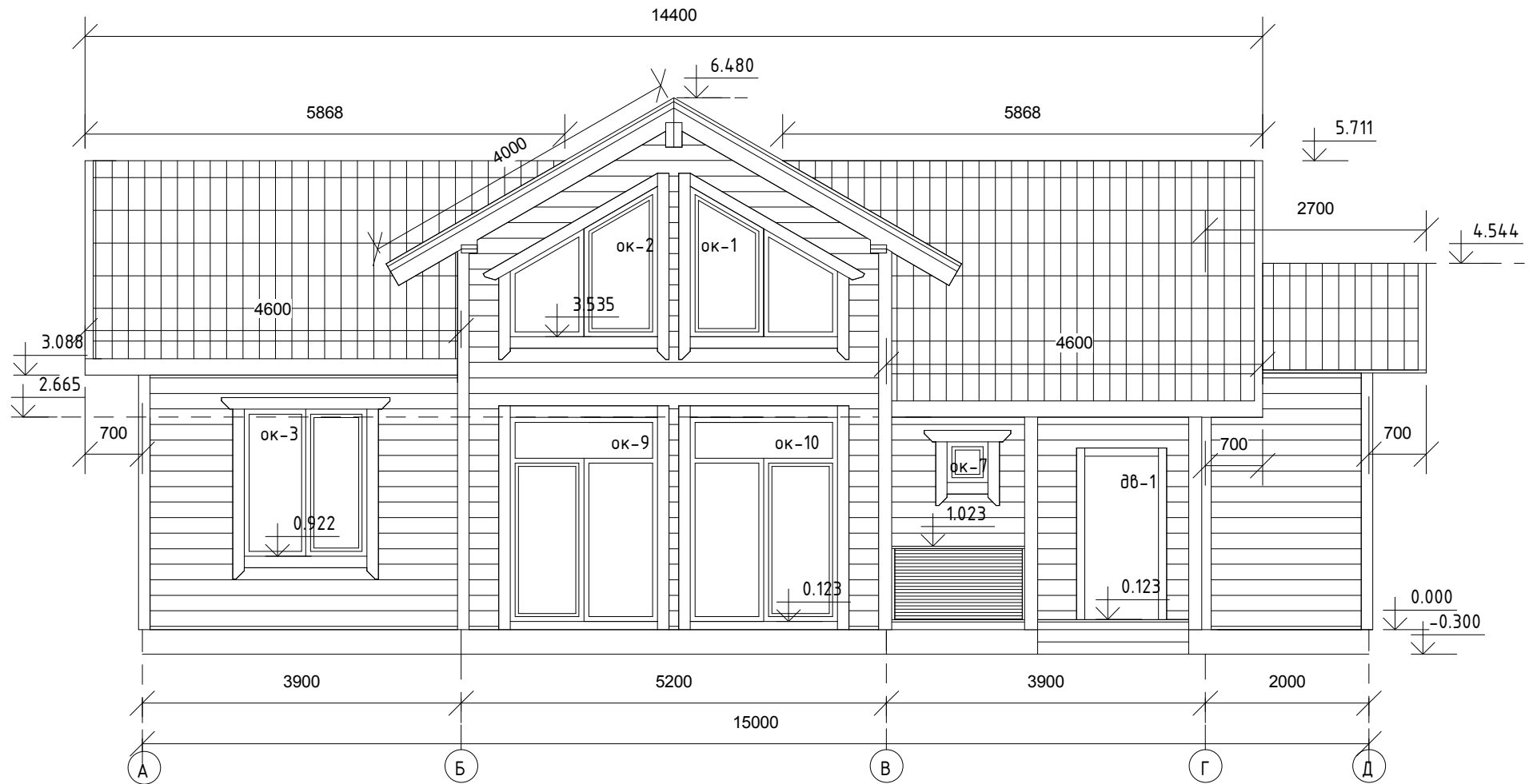
изм	лист	№ докум.	КАРКАСНЫЙ ДОМ				
заказчик							
выполнил				План 2	ДЕРЕВЯНЫЧ строительная компания		



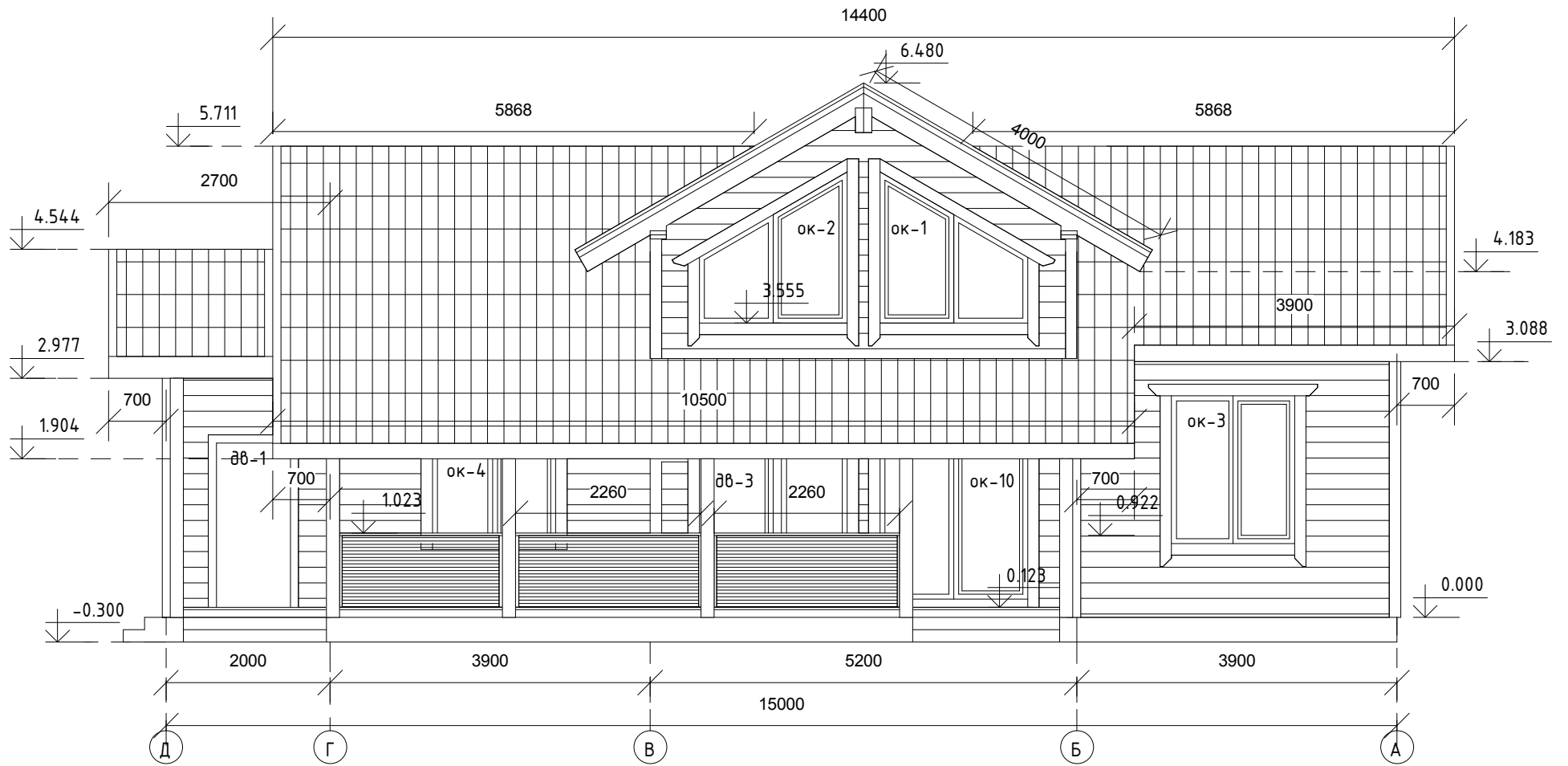
изм	лист	№ докум.	КАРКАСНЫЙ ДОМ	
заказчик				
выполнил			Фасад 1-7	
			ДЕРЕВЯНЫЧ строительная компания	



изм	лист	№ докум.	КАРКАСНЫЙ ДОМ	
заказчик			Фасад 7-1	ДЕРЕВЯНЫЧ строительная компания
выполнил				



изм	лист	№ докум.		
заказчик			КАРКАСНЫЙ ДОМ	
выполнил			Фасад А-Д	
			ДЕРЕВЯНЫЧ строительная компания	



изм	лист	№ докум.	КАРКАСНЫЙ ДОМ	
заказчик			Фасад Д-А	ДЕРЕВЯНЫЧ строительная компания
выполнил				

УСТРОЙСТВО КРОВЛИ

металлочерепица
обрешотка-доска 25x100 мм
вент.зазор брусков 40 мм
гидро-ветрозащита
утеплитель ROOKWOOL 200 мм
стропила доска 195x45 мм
пароизоляция
имитация бруса 145x20 мм

УСТРОЙСТВО МЕЖЭТАЖНОГО ПЕРЕКРЫТИЯ

Quik Deck 22 мм
пароизоляция
лаги пола, доска сдвоенная 195x45 мм
утеплитель - ROOKWOOL 200 мм
обрешотка, брусков 20x95 мм
имитация бруса 145x20 мм

ВНУТРЕННИЕ ПЕРЕГОРОДКИ

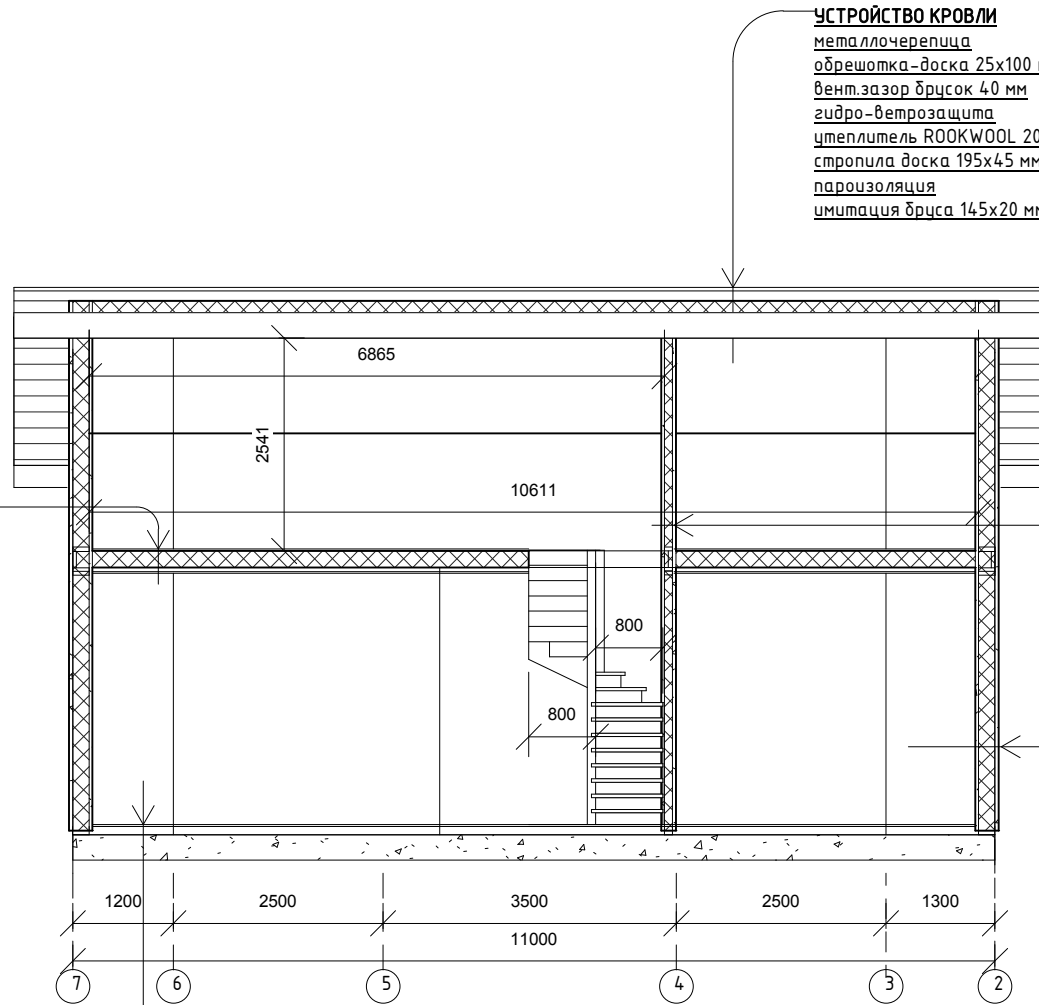
имитация бруса 195x23 мм
пароизоляция
утеплитель ROOKWOOL 100мм
стойки каркаса 95 мм
пароизоляция
имитация бруса 195x23 мм

СТЕНА НАРУЖНАЯ

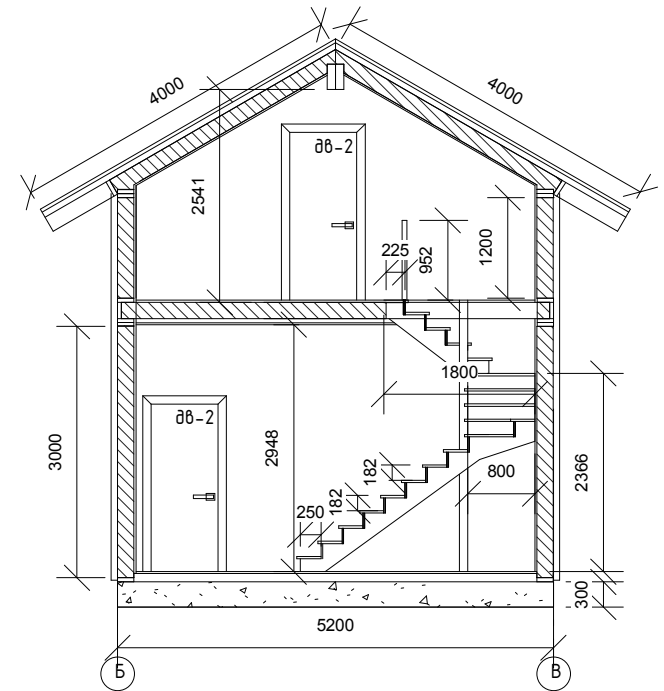
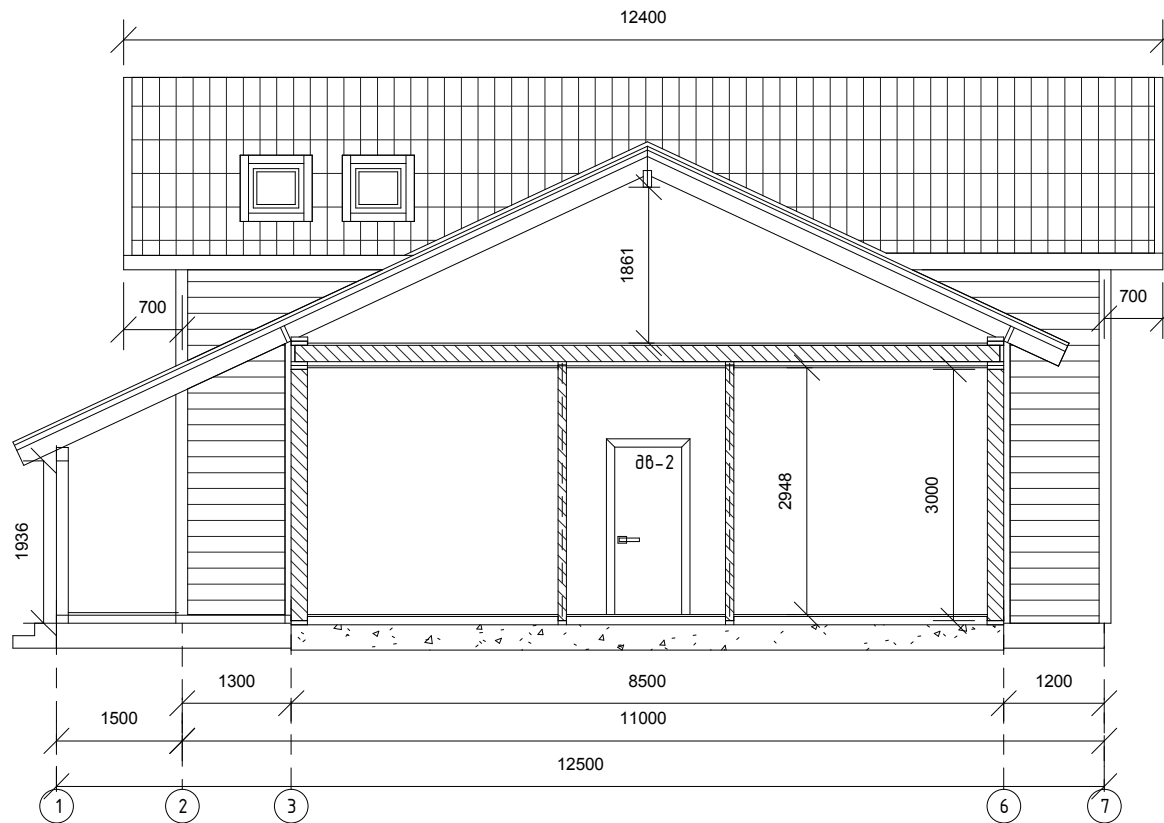
фиброцементная доска CEDRAL 23мм
вент. зазор брусков 40 мм
изоплат 25 мм
утеплитель ROOKWOOL 200 мм
стойки каркаса, доска 195x45 мм
пароизоляция
доска 20x95 мм
имитация бруса 195x23 мм

УСТРОЙСТВО ПОЛА

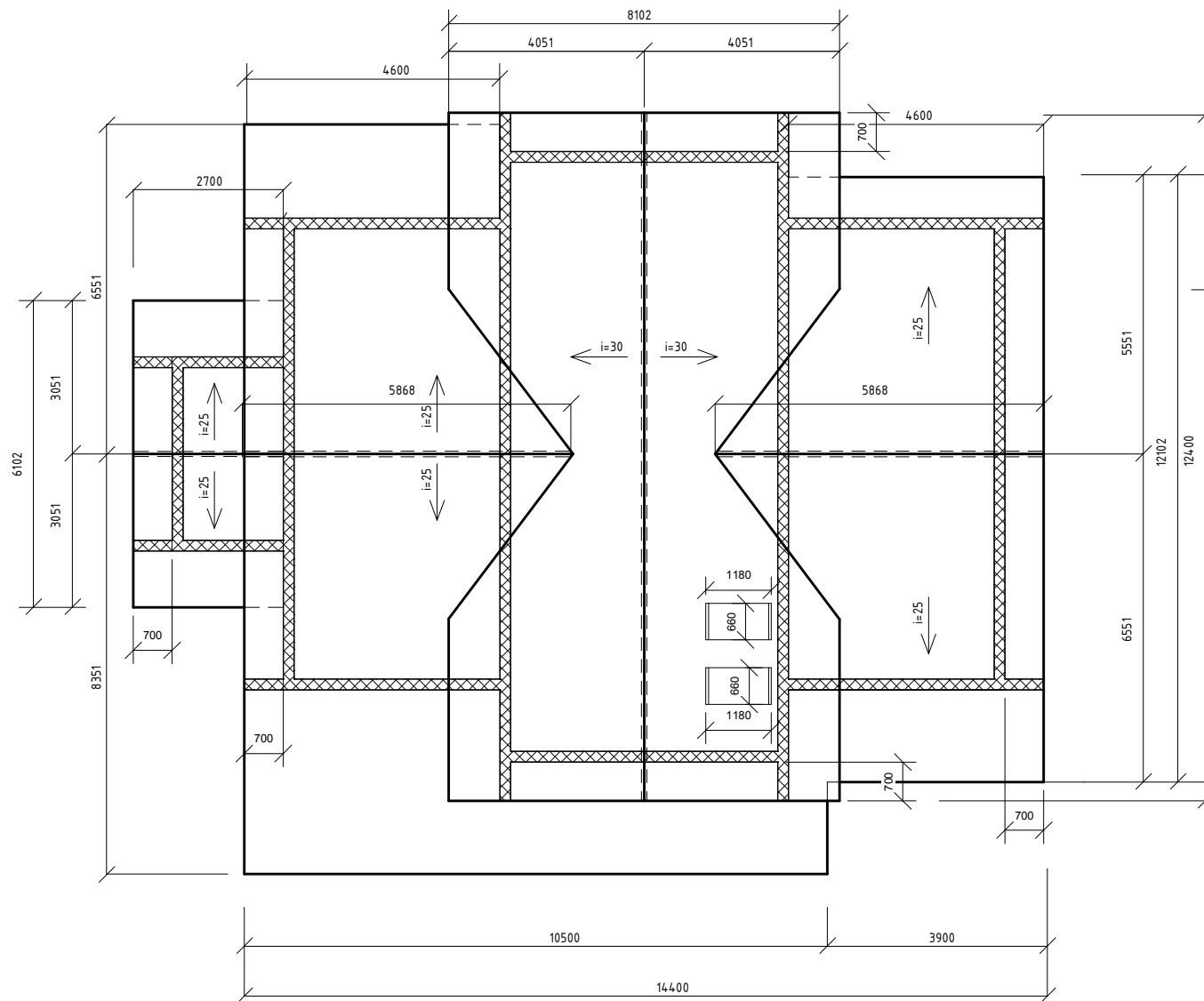
QUIK DECK 22 мм
пенopleкс 100 мм
ж/б монолитная плита высотой 300 мм



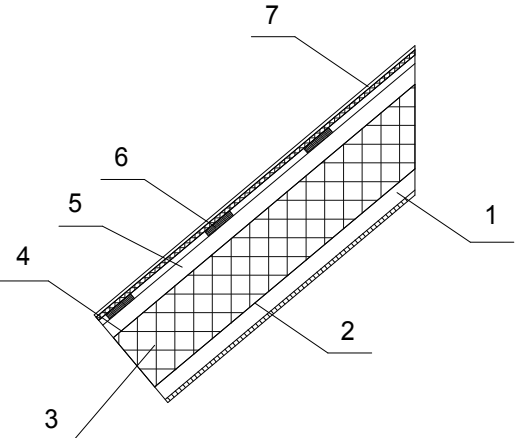
изм	лист	№ докум.				
заказчик			КАРКАСНЫЙ ДОМ			
выполнил						
			Разрез 1-1			
			ДЕРЕВЯНЫЧ строительная компания			



изм	лист	№ докум.		
			КАРКАСНЫЙ ДОМ	
заказчик				
выполнил			Разрез 2-2 Разрез 3-3	
			ДЕРЕВЯНЫЧ строительная компания	



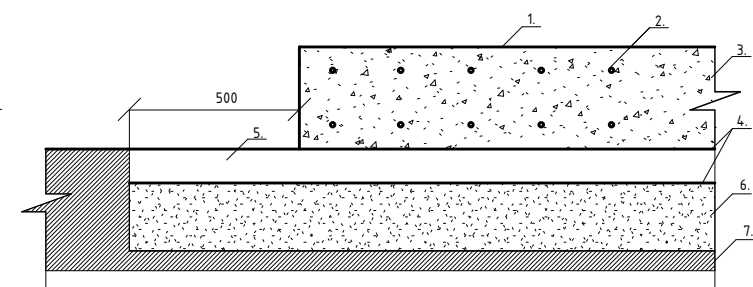
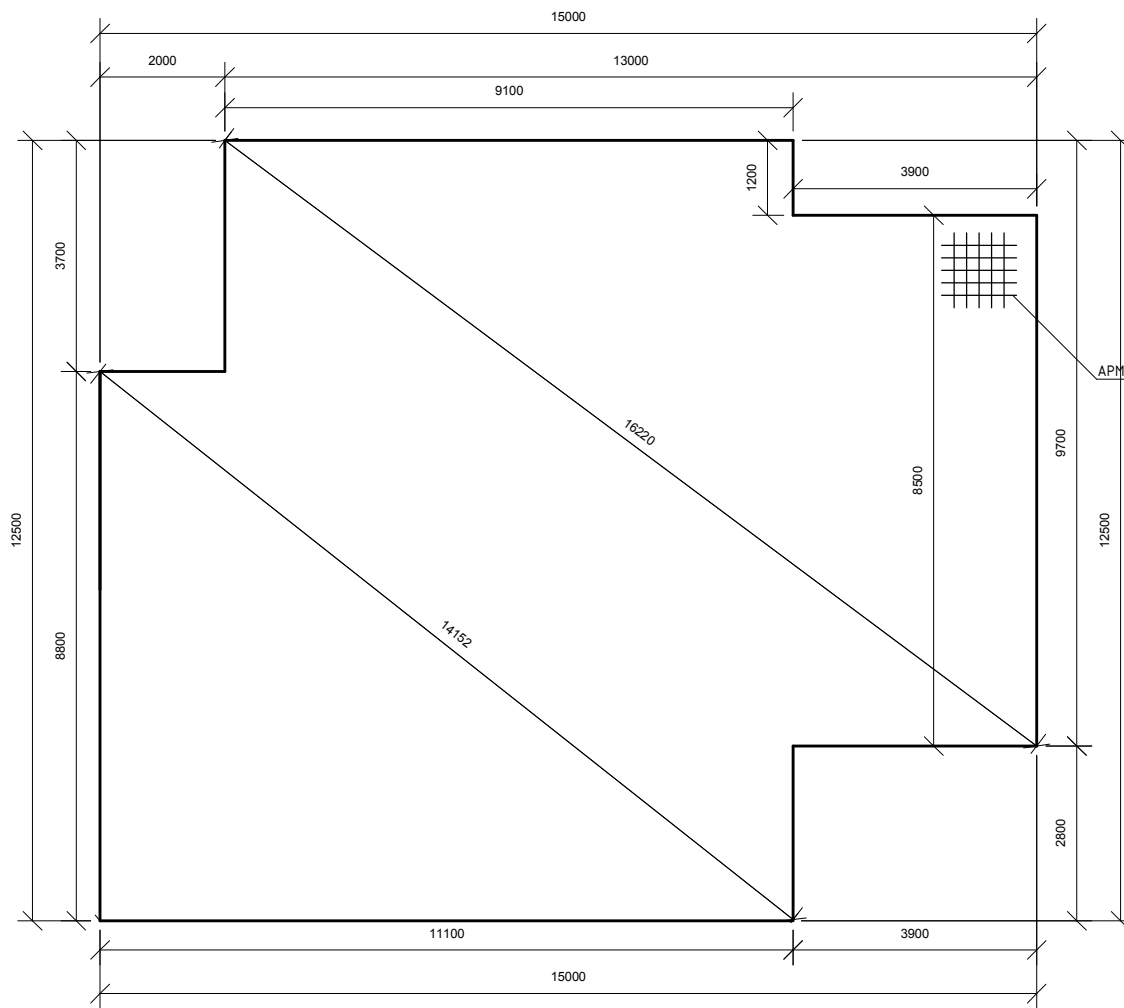
УКАЗАНЫ ФАКТИЧЕСКИЕ РАЗМЕРЫ ПО КРОВЛЕ



- 1. БРУСОК 40x40 мм
- 2. ПАРОИЗОЛЯЦИЯ
- 3. СТРОПИЛА, ДОСКА 195x45 мм
- 4. ГИДРО-ВЕТРОЗАЩИТА
- 5. БРУСОК 50x50 мм
- 6. ОБРЕШОТКА, ДОСКА 25x100 мм
- 7. МЕТАЛЛОЧЕРЕПИЦА

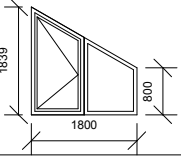
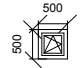
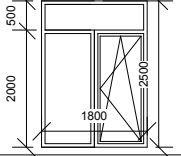
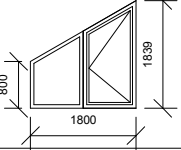
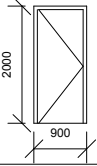
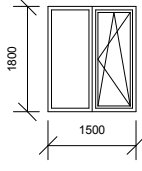
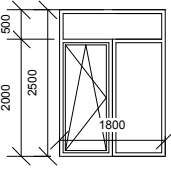
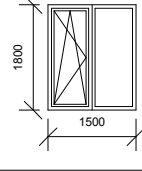
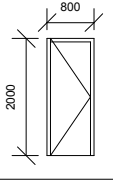
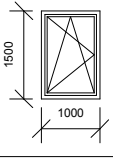
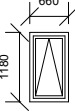
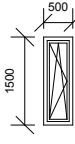
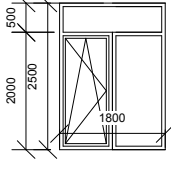
изм	лист	№ докум.	КАРКАСНЫЙ ДОМ	<table border="1"> <tr> <td> </td> <td> </td> <td> </td> <td> </td> </tr> </table>				
заказчик			План кровли	ДЕРЕВЯНЫЧ строительная компания				
выполнил								

СХЕМА ФУНДАМЕНТНОЙ ПЛИТЫ



1. ГИДРОИЗОЛЯЦИЯ
2. АРМАТУРА 12 ММ, КЛАСС А3
3. МОНОЛИТНАЯ ПЛИТА, БЕТОН М300
4. ГЕОТЕКСТИЛЬ
5. ЩЕБЕНЬ 100 ММ
6. ПЕСОК 200 ММ
7. ГРУНТ

изм	лист	№ докум.		
заказчик			КАРКАСНЫЙ ДОМ	
выполнил			План фундамента	
			ДЕРЕВЯНЫЧ строительная компания	

 <p>ок-1</p>	<p>Окно ПВХ, Двухкамерный стеклопакет с энергосбережением, профиль Rehau Blitz, фурнитура ROTO NT; Поворотно-откидное; Размер 1800x800x1839 мм; кол-во: 2 шт.</p>	 <p>ок-7</p>	<p>Окно ПВХ, Двухкамерный стеклопакет с энергосбережением, профиль Rehau Blitz, фурнитура ROTO NT; Поворотно-откидное; Размер 500x500 мм; кол-во: 2 шт.</p>	 <p>ок-10</p> <p>Окно ПВХ, Двухкамерный стеклопакет с энергосбережением, профиль Rehau Blitz, фурнитура ROTO NT; Поворотно-откидное; Размер 1800x2500мм; кол-во: 2 шт.</p>
 <p>ок-2</p>	<p>Окно ПВХ, Двухкамерный стеклопакет с энергосбережением, профиль Rehau Blitz, фурнитура ROTO NT; Поворотно-откидное; Размер 1800x800x1839 мм; кол-во: 2 шт.</p>	 <p>дб-1</p>	<p>Дверь входная Размер 900x2000 мм; кол-во: 2 шт.</p>	
 <p>ок-3</p>	<p>Окно ПВХ, Двухкамерный стеклопакет с энергосбережением, профиль Rehau Blitz, фурнитура ROTO NT; Поворотно-откидное; Размер 1800x1500мм; кол-во: 2 шт.</p>	 <p>дб-3</p>	<p>Дверь балконная Размер 2500x1800 мм; кол-во: 1шт.</p>	
 <p>ок-4</p>	<p>Окно ПВХ, Двухкамерный стеклопакет с энергосбережением, профиль Rehau Blitz, фурнитура ROTO NT; Поворотно-откидное; Размер 2500x1800 мм; кол-во: 1шт.</p>	 <p>дб-2</p>	<p>Дверь межкомнатная Размер 2000x800 мм; кол-во: 9 шт.</p>	
 <p>ок-5</p>	<p>Окно ПВХ, Двухкамерный стеклопакет с энергосбережением, профиль Rehau Blitz, фурнитура ROTO NT; Поворотно-откидное; Размер 1000x1500 мм; кол-во: 1шт.</p>	 <p>ок-8</p>	<p>Окно Velux Размер 660x1180 мм; кол-во: 2 шт.</p>	
 <p>ок-6</p>	<p>Дверь межкомнатная, МДФ Размер 500x1500 мм; кол-во: 1шт.</p>	 <p>ок-9</p>	<p>Окно ПВХ, Двухкамерный стеклопакет с энергосбережением, профиль Rehau Blitz, фурнитура ROTO NT; Поворотно-откидное; Размер 1800x2500мм; кол-во: 1 шт.</p>	

изм	лист	№ докум.	КАРКАСНЫЙ ДОМ				
заказчик							
выполнил				Спецификация окон и дверей	ДЕРЕВЯНЫЧ строительная компания		